



04/01/22

Annwyl Riant / Warcheidwad / Ddisgybl,

Blwyddyn Newydd Dda i chi i gyd. Gobeithio i chi gael amser pleserus dros wyliau'r Nadolig.

Mae'n siŵr, fel y digwyddodd i rai aelodau o staff, bod Covid wedi effeithio yn uniongyrchol neu'n anuniongyrchol ar lawer ohonoch yn ystod y gwyliau.

Blaenoriaeth ein hysgol yw lleihau'r tarfu ar addysg ein disgyblion a chynnal dysgu wyneb yn wyneb yn yr ystafell ddosbarth mewn ffordd ddiogel i bawb. Yr egwyddor sylfaenol o hyd yw mai'r ffordd fwyaf effeithiol o atal COVID-19 rhag cael ei drosglwyddo yn ein hysgolion/lleoliadau yw drwy atal yr haint rhag cyrraedd yr ysgol/lleoliad.

Y tymor diwethaf, llwyddwyd i sicrhau bod pob dosbarth wedi aros ar agor. Fodd bynnag, mae natur drosglwyddadwy iawn yr amrywiad Omicron yn golygu bod yn rhaid i ni baratoi ein hunain ar gyfer dysgu o bell os yw absenoldeb staff yn uchel. Felly, a allech chi roi gwybod i ni cyn gynted â phosibl os nad yw'ch plentyn yn gallu cyrchu ein gwefan waith oherwydd nad oes ganddo/ganddi ddyfais addas?

Bydd llawer o rieni / gwarcheidwaid wedi derbyn llythyron 'Rhybuddio a Hysbysu' eisioes oherwydd bod achos (ion) wedi bod yn nosbarth eich plentyn. Nodwch bod y canllawiau sydd wedi'u cynnwys yn y llythyron y byddwn nawr yn eu hanfon allan wedi newid. Cymerwch yr amser i ddarllen unrhyw lythyron / schoops yn ofalus.

Byddwn yn gweithredu ar lefel risg 'uchel iawn', felly mae'n rhaid i ni ofyn i chi fel rhieni / gwarcheidwaid i gadw at y canlynol:

Dim ond **UN** oedolyn ddylai gollwng / casglu ei blentyn / blant o'r ysgol.

Dylai plant gyrraedd yr ysgol erbyn **8:55yb** ar yr hwyraf.

Ni ddylai rhieni / gwarcheidwaid ymgynnull y tu allan i'r ysgol nac aros ar safle'r ysgol ar ôl i'w plentyn / plant gael eu trosglwyddo i ofal aelod o staff. Dylai'r rhai sydd â mwy nag un plentyn yn yr ysgol gasglu eu plant am 3:15 pm. Os mai dim ond un plentyn sydd gennych yn yr ysgol, **PEIDIWCH** â chyrraedd cyn 3:25 yp.

Dylai pob oedolyn ddilyn y system unffordd.

Dylai pob oedolyn, oni bai ei fod wedi'i eithrio, wisgo gorchudd wyneb.

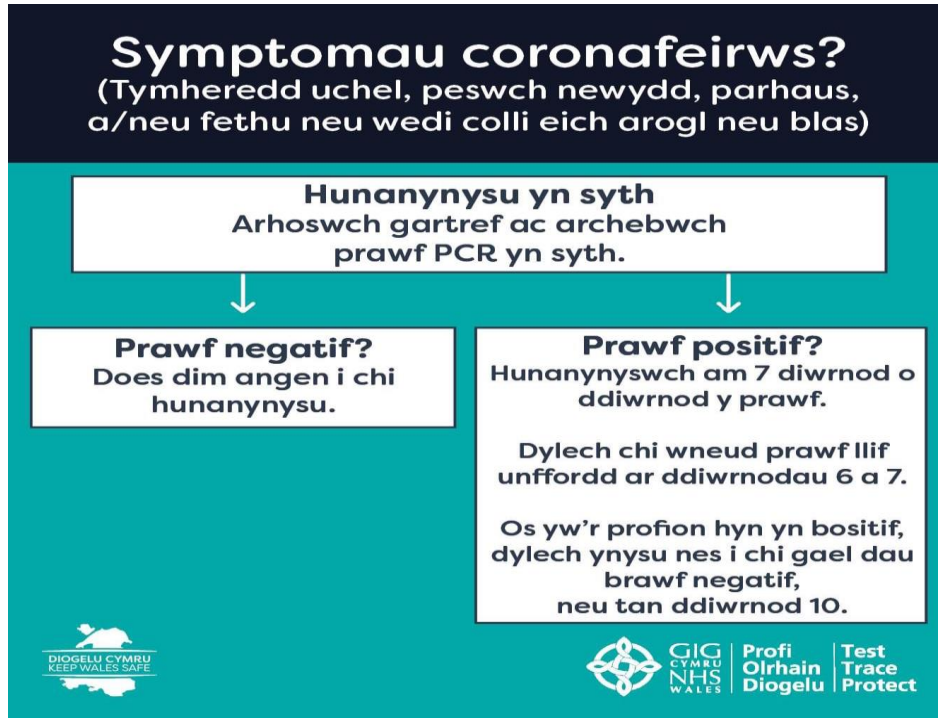
Dylai pob oedolyn / teulu gadw pellter corfforol o 2m pan ar dir yr ysgol.

Os yw'ch plentyn yn arddangos unrhyw symptomau Covid **NEU** yn teimlo'n sal, peidiwch â'u hanfon i'r ysgol a threfnwch prawf PCR ar unwaith (ar hyn o bryd nid yw'n ofynnol i blant dan 5 oed gael prawf PCR ond dylent aros gartref). **NI FYDDWN** yn derbyn canlyniad Prawf 'Lateral Flow'.

Os oes angen i chi siarad ag athro eich plentyn, gofynnwn ichi gysylltu â'r ysgol drwy'r adran 'Cysylltu â ni' ar wefan yr ysgol a byddant yn cysylltu cyn gynted â phosibl. Oni bai ei fod yn fater brys, gofynnwn i chi beidio gofyn i drafod unrhyw faterion gyda'r staff wrth adael neu gasglu eich plentyn / plant.

Gofynnwn yn garedig i chi ystyried gwneud prawf 'Lateral Flow' gyda'ch plentyn/plant ar fore lau cyn iddynt ddychwelyd i'r ysgol os oes gyda chi profion adref.

Dyma'r canllawiau cyfredol am hunan-ynysu (yn weithredol o'r 31ain o Ragfyr 2021):



Fel o'r blaen, byddwn yn gwneud ein gorau glas i sicrhau bod yr holl fesurau angenrheidiol yn cael eu cymryd i gadw ein dysgwyr a'n staff yn ddiogel. Bydd hwn yn gofyn am gydweithrediad cymuned gyfan yr ysgol a rhaid inni ofyn i bawb ddilyn y cyfarwyddiadau a rennir uchod. **Nodwch hefyd y bydd y mesurau sy'n ofynnol yn wahanol o ysgol i ysgol.**

Diolch i chi am eich cefnogaeth a'ch cydweithrediad parhaus ac edrychwn ymlaen at groesawu ein disgyblion yn ôl ddydd lau, 6ed Ionawr.

Yn gywir

Miss Evans a holl staff Ysgol Gymraeg Cwrnbrân